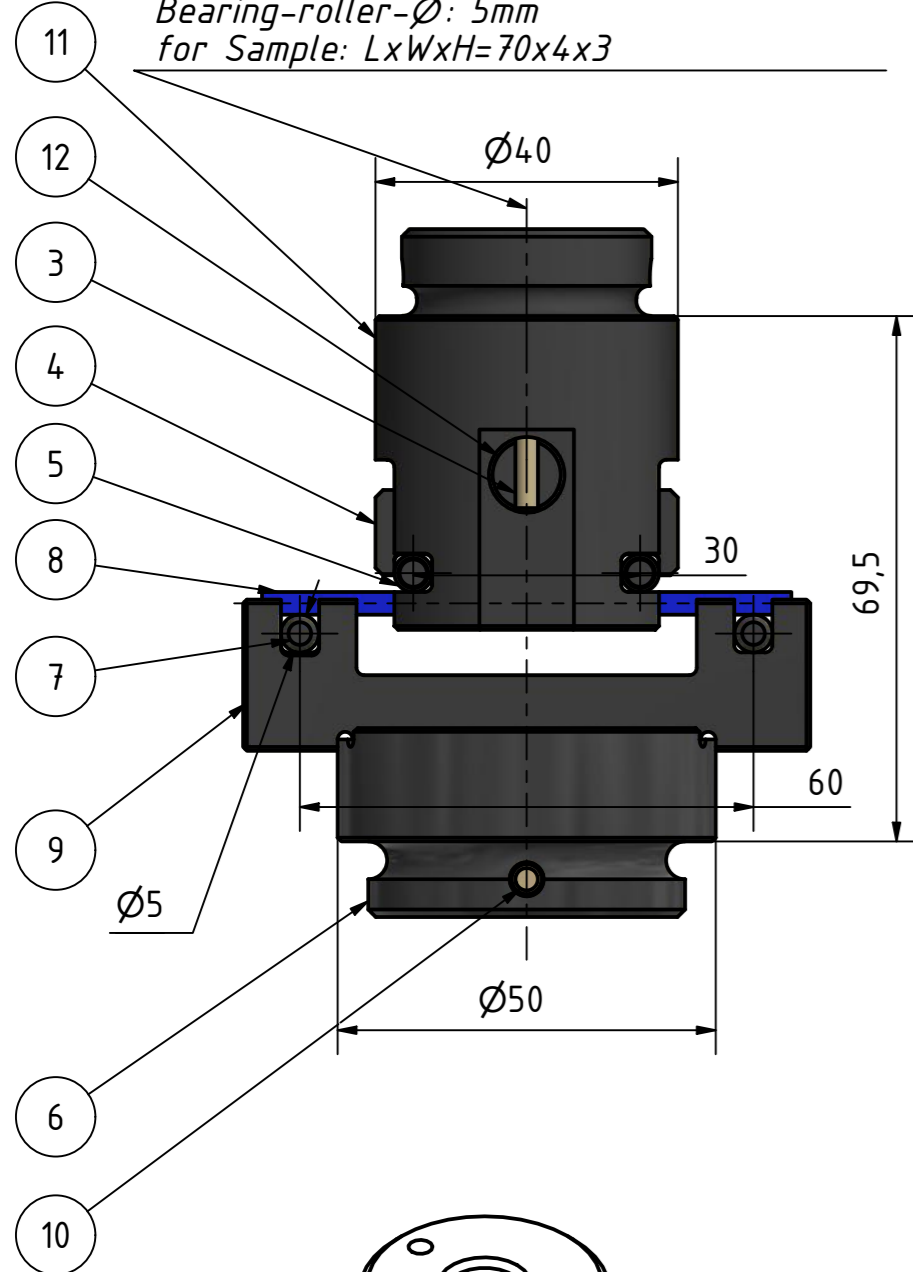


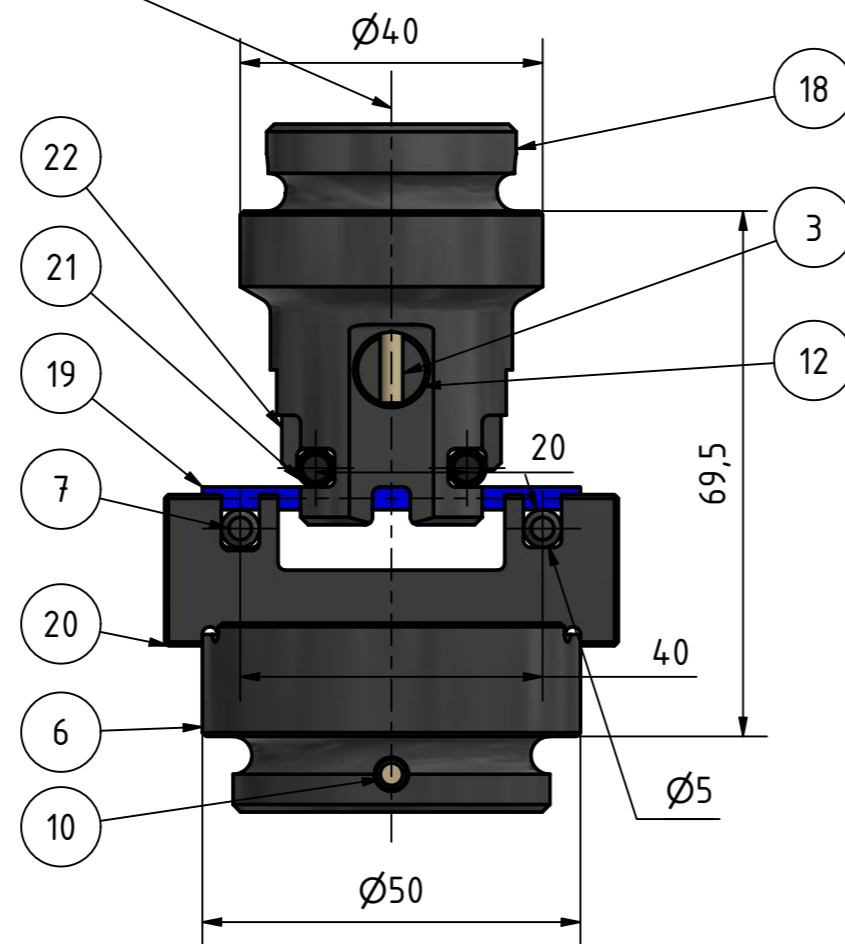
**4-Punkt-Biege-Vorrichtung:**  
Ergänzung, austauschbar  
Auflager-Abstand: unten=60mm, oben=30mm  
Auflager-Rollen-Ø: 5mm  
für Probe: LxBxH = 70x4x3

**4-Pt.-Bending-Device Supplement:**  
Supplement, exchangeable  
Bearing-distance: below=60mm, above=30mm  
Bearing-roller-Ø: 5mm  
for Sample: LxWxH=70x4x3



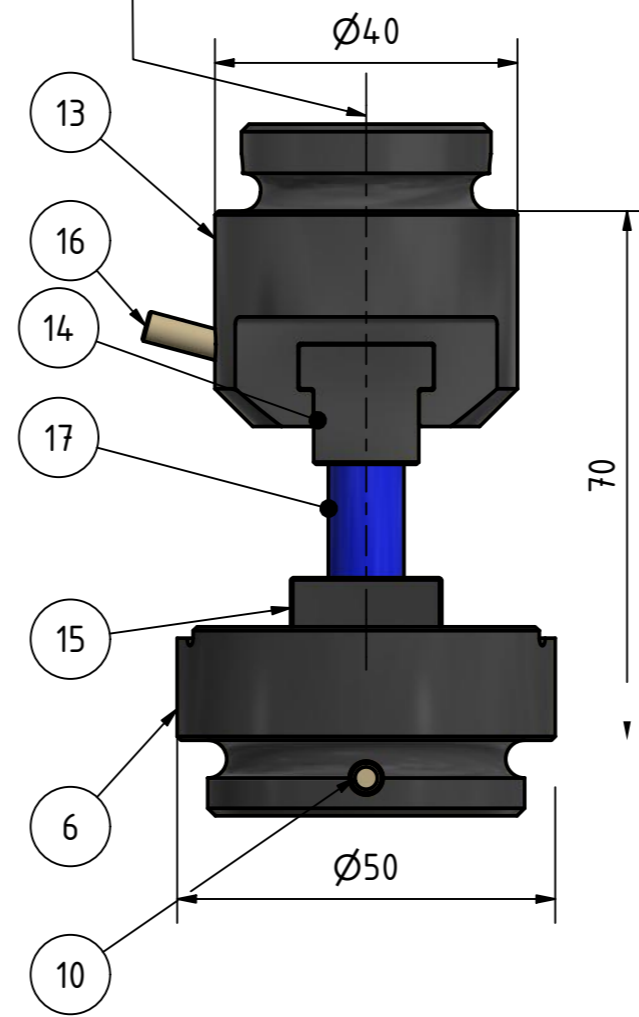
**4-Punkt-Biege-Vorrichtung:**  
Komplette Ausführung  
Auflager-Abstand: unten=40mm, oben=20mm  
Auflager-Rollen-Ø: 5mm  
für Probe: LxBxH = 50x4x3

**4-Pt.-Bending-Device:**  
Complete application  
Bearing-distance: below=40mm, above=20mm  
Bearing-roller-Ø: 5mm  
for Sample: LxWxH=50x4x3



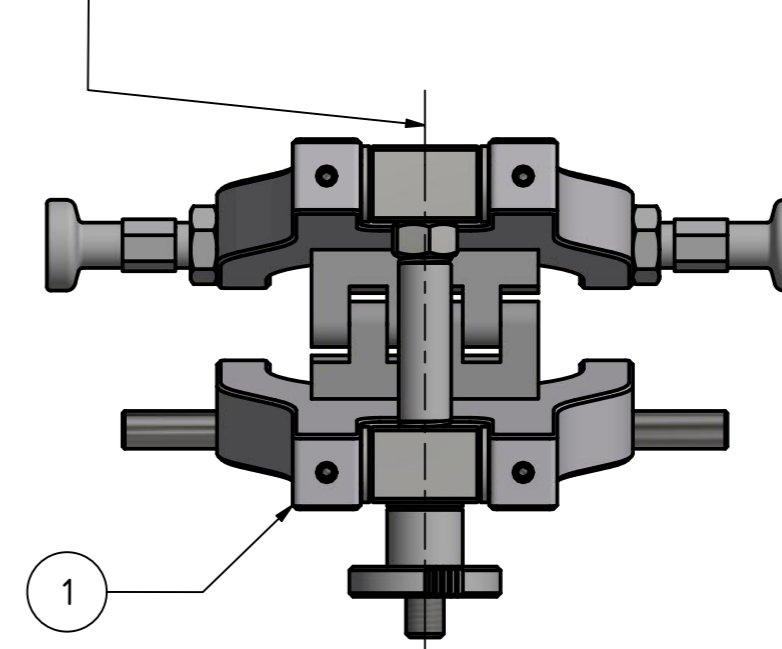
**Zu Druck-Stempel:**  
Ergänzung, austauschbar  
Druck-Einsatz (oben) mit  
Druck-Unterlage  
für Probe: D=10, H=15

**To notch-punch:**  
Supplement, exchangeable  
Compression insert (above) with  
Compression bottom layer  
for Sample: D=10, H=15



**Spannwerkzeug:**  
für die Vorspannung des internen  
Zugankers im oberen Druck-Rohr

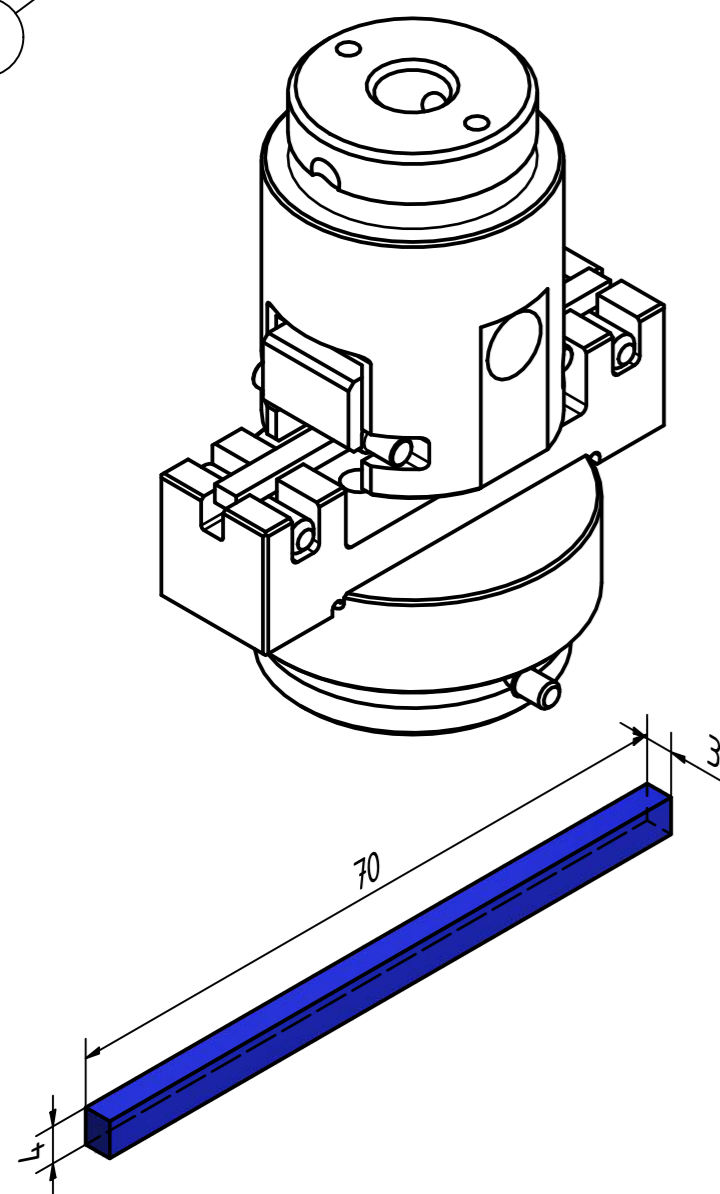
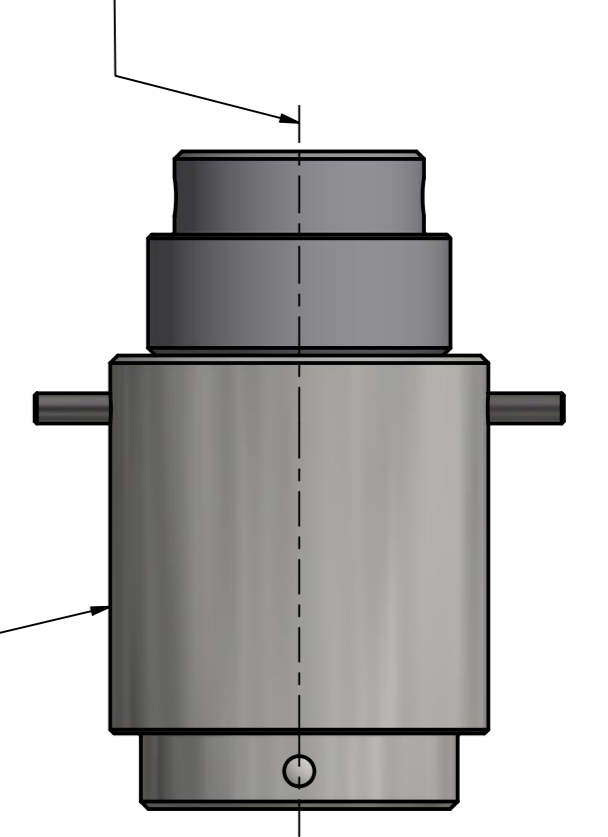
**Mounting auxiliary Tool:**  
for pre loading of the internal tie  
rod inside of the upper HT-load tube



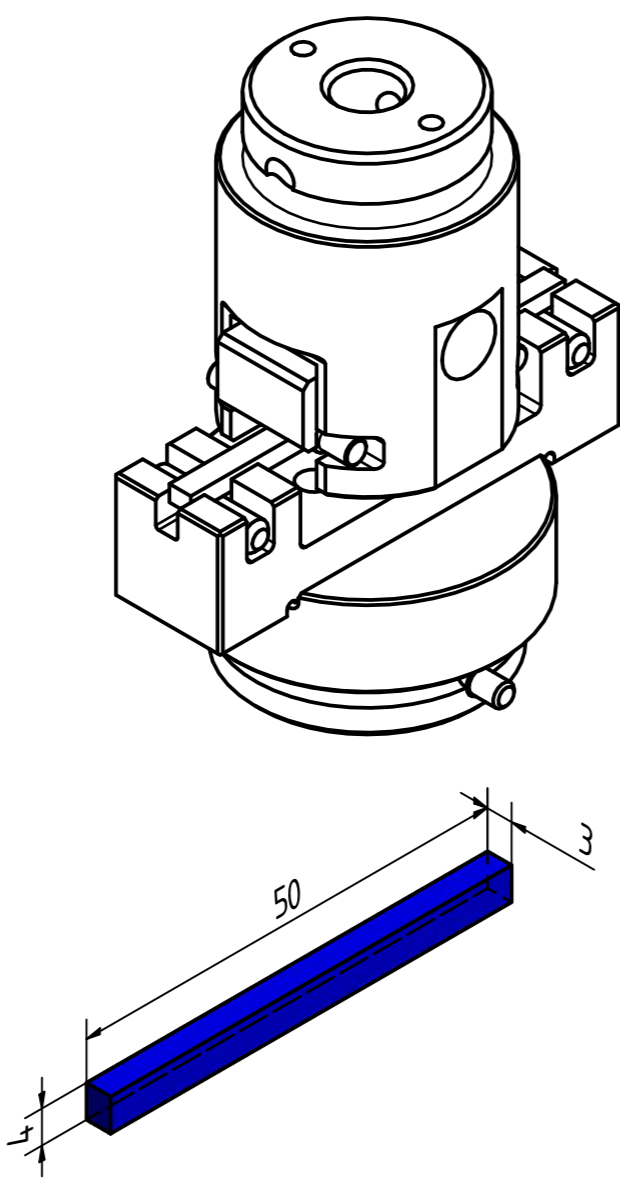
Assembly bend-compression-device  
Load tubes D=50/40

**Einrichtwerkzeug:**  
für Ausrichtung der  
HT-Druckrohre

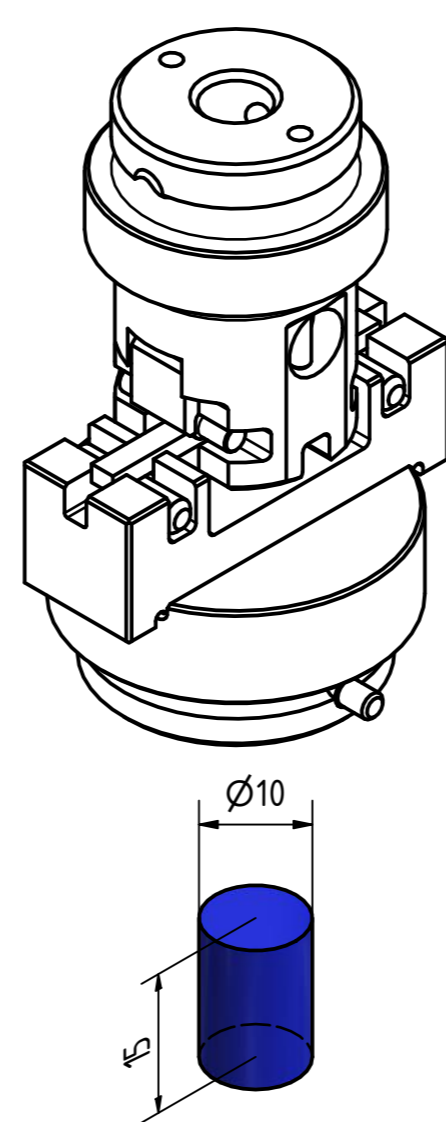
**Adjustment Tool:**  
for doing the alignment  
of the HT-load tubes



4-Punkt-Biegeprobe  
4-pt.-Bend-sample



4-Punkt-Biegeprobe  
4-pt.-Bend-sample



Druck-Probe  
Compression-sample

Stückliste			
Pos.	Anzahl	Zeichnr	TITEL
1	1	ART-007022	BG Spannwerkzeug Zuganker, DRD=40
2	1	ART-008691	BG Einrichtwerkzeug, DRD=50/40
3	4	ART-001299	Stift, D=3, L=30mm
4	1	ART-008642	Druck-Balken A=30 Rolle D=5 B=16
5	2	ART-007000-5	Auflagerrolle oben D=5mm B=16
6	1	ART-006539	Zwischenplatte DRD=50
7	2	ART-002237	Auflagerrolle unten D=5mm
8	1	ART-008646	Biegeprobe LxBxH=70x4x3
9	1	ART-008644	Biegeproben-Auflager Probe B=4 mit Auswertenut
10	1	ART-001303	Positionierstift D=4,45/3,95, L=15mm
11	1	ART-008641	4-Pkt.-Biegestempel A=30 B=16 RD=5
12	2	ART-008717	Druck-Rolle D10x20
13	1	ART-004656	Druck/3-Pkt.-Biegestempel DRD=40
14	1	ART-003218	Einsatz Druckprüfung H=16mm
15	1	ART-007005	Einlegeplatte Druckprüfung, H=8
16	1	ART-001283	Fixierstift, D=4, L=22mm
17	1	003050-1-2	Druckprobe_D=10_H=15
18	1	ART-002234	4-Pkt.-Biegestempel A=20 B=10 RD=5
19	1	008768-1	Biegeprobe LxBxH=50x4x3
20	1	ART-007002	Biegeproben-Auflager Probe B=4
21	2	ART-001944	Auflagerrolle oben, D=5mm
22	1	ART-001296	Druck-Balken A=20 Rolle D=5 B=10

Verwendung:	Freimaßtoleranz ISO 2768	DN ISO 128-30	Maßstab:	Gewicht: 1,976 kg
			PSP-Identnr.: 008767-2	Werkstoff:
	Datum	Name	BG Biege-Druck-Vorrichtung, DRD=50/40	
	gezeichnet: 23.03.2023	König	4-Pkt. + 3-Pkt. + Druck	
	Bearbeitet:		Zeichnungsnummer/Artikelnummer	
	geprüft: 23.03.2023	König	Rev. Blatt/ von	
	In Bearbeitung		- 1 / 1	
	MAYTEC		A2	
	Im Haselbusch 16, D-78224 Singen		ART-008767	
Rev.	Änderungen	Datum	Name	Ursprung:

Für diese Unterlage behalten wir alle Rechte vor. Sie darf ohne vorherige schriftliche Genehmigung weder vervielfältigt noch benutzt noch Dritten zugänglich gemacht werden. MAYTEC Mess- und Regeltechnik GmbH